



Ficha técnica

Teatro

Escenario:	8m x 6m Altura 5,5m (en todo el área) Suelo de escenario plano y horizontal con linóleo. Bambalinas laterales (para salidas y entradas de las artistas) Pedimos que el escenario sea limpiado antes de cada actuación.
Sonido:	Un PA adecuada al lugar. 2 monitores en el escenario 1 x conexión mini-jack para reproductor (laptop).
Luz:	Luces y dimmers según el plano de luces. DMX en FoH Traeremos un ordenador portátil y una interfaz USB-DMX para ejecutar el espectáculo. Todas las lámparas deben estar listas para usar al entrar.
Atrezos:	Los artistas traen 3 cajas/taburetes de madera y los montan y desmontan.
Montaje:	Antes de la primera función: 8 horas antes de la función. Un técnico debe estar presente. Antes de todas las demás actuaciones: 3 hora antes de la función acceso al escenario para calentamiento y pre-set.
Función:	1 técnico debe estar presente.
Desmontaje:	30 minutos.

Colocación público: Pedimos que el público se siente lo más frontal posible.
Los espectadores pueden sentarse a los lados del escenario si es necesario.
Desafortunadamente, un escenario de 360° no es adecuado para la obra.
El suelo del escenario debe ser visible si es posible.

Camerinos: Se requiere un camerino.

Alojamiento: 1 habitación doble y 1 habitación individual.

Comida: 3 x comida vegetariana y saludable, si es posible orgánica.
Desayuno en el hotel.
En el backstage:
sándwiches (vegetarianos), frutas, bebidas (agua, zumo, coca cola)

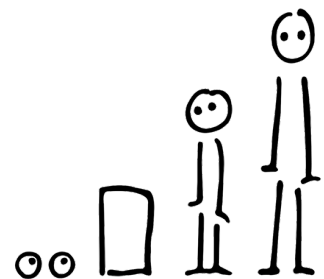
Se pueden realizar adaptaciones, pero necesitamos saberlo con tiempo.
Por favor contáctanos:

Contacto: Luz y sonido:
Marvin Wöllner +49-174 202 35 03
marvinwoellnervt@gmail.com

Escenario, preguntas artísticas y otras:
Iris Pelz +49-163 730 86 86
Christopher Schlunk +49-178 212 5994
mail@chris-iris.com

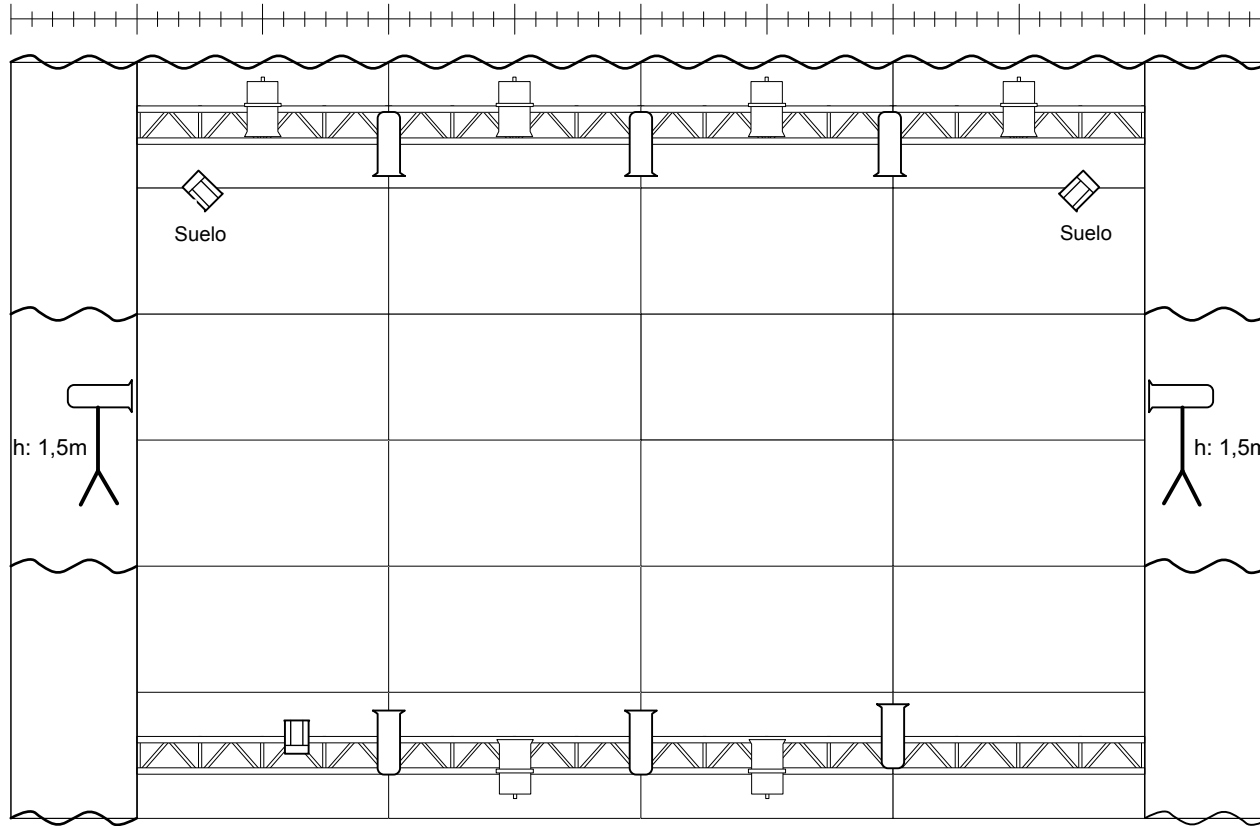
Esperamos la cooperación,
Chris y Iris

iris
CHRIS

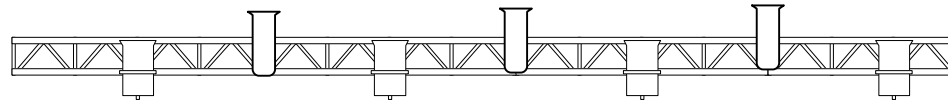


5,000m 4,000m 3,000m 2,000m 1,000m 0,000m 1,000m 2,000m 3,000m 4,000m 5,000m

0,000m
1,000m
2,000m
3,000m
4,000m
5,000m
6,000m



	10 x 2KW PC con viseras
	11 x 1KW Recorte con Iris
	3 x 1KW PC con viseras



Chris Iris	M 1:60
GAP of 42 - Teatro	
Gezeichnet: Marvin Wöllner	