

## MUR Ficha técnica

### ESPACIO

Espacio mínimo 10 x 10 metros (óptimo 12x12) con el suelo absolutamente plano y espacio en los laterales Boca: ancho mínimo 9 metros, altura mínimo 6,50.

Ponemos en todo nuestro espacio escénico (10x10) plancha de madera de 8 mm, con tornillos spax.

Para el número de mástil (5,60 de altura) se necesita poner cricas de tensión y collar en suelo o pared los soportes de anclaje. Podemos prepararlos con tacos químicos si fuera necesario. En algunos casos es posible anclar con eslingas a columnas o vigas del propio escenario si es practicable. Cada anclaje soporta un máximo de 700 kg de tensión durante el número.

### SONIDO

Tenemos un músico en directo, toca varios instrumentos. Él hace su mezcla y envía (vía 2 D.I. que debéis proporcionar) left-right a la mesa de sonido del teatro desde donde se controlará el nivel y ecualización general. Necesitamos un monitor para el músico y cuatro en las esquinas del escenario (de 12" o 15 "). Y un micro inalámbrico de mano ( tipo Shure Beta 58)

### ILUMINACIÓN

Consultar en el plano

Puente frontal, 4/5 barras electrificadas en escenario, 8 estructuras de calle

60 canales de dimmer, mesa computerizada y con submasters

(Tipo ETC, LT, Avab Congo... )

Siempre que sea posible montaje de iluminación y cámara negra el día anterior a la actuación por la tarde.

Sobre esta base, si nos hacéis llegar vuestra ficha técnica y los planos en dwg, haremos planos adaptados específicamente para vuestra sala.

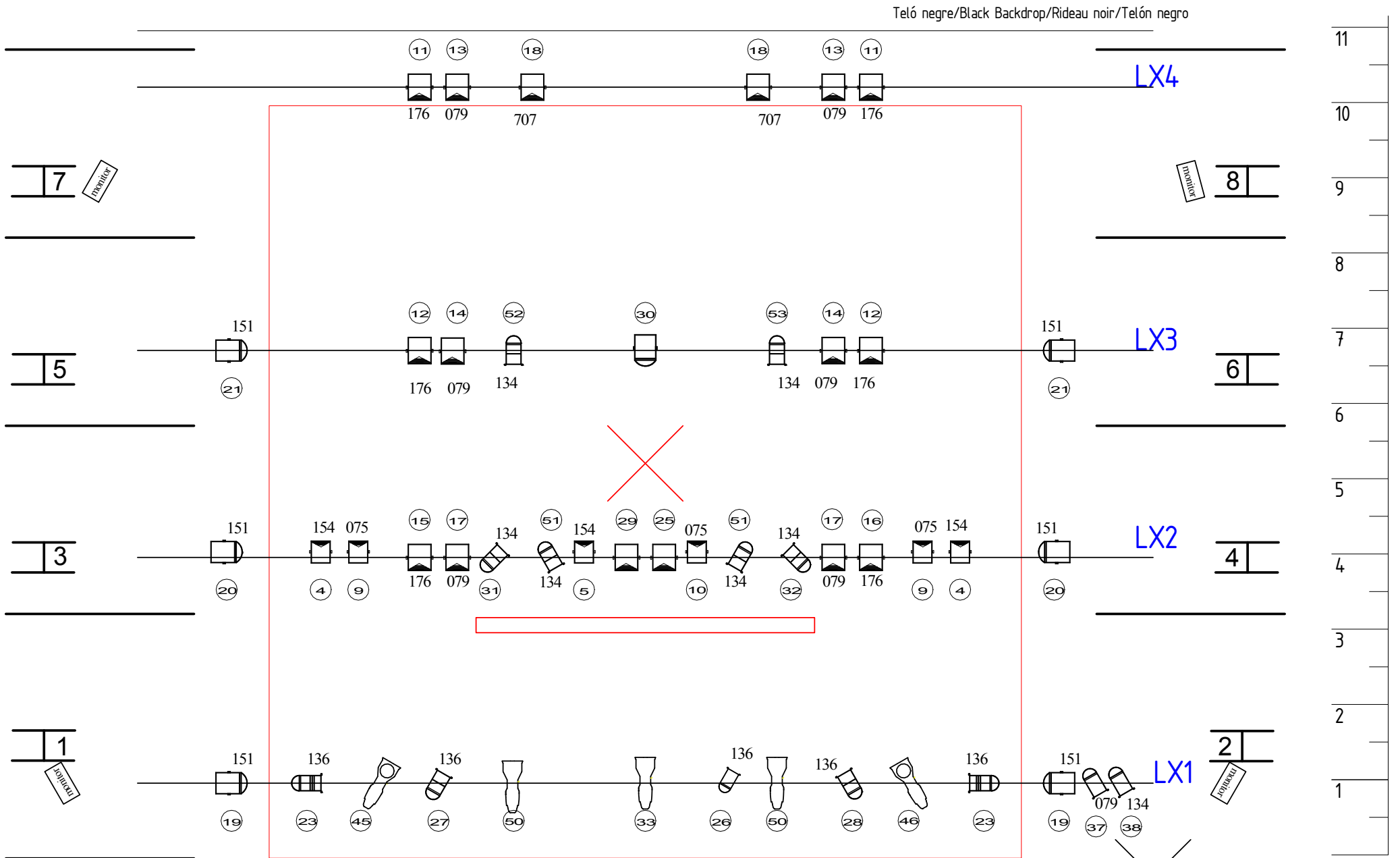
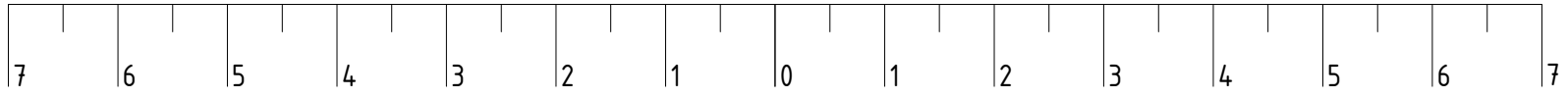
### PERSONAL

Se necesitará el personal habitual del teatro para montajes de este tamaño: 3 de luces, 2 de maquinaria, 1 de sonido, 2 ayudantes de carga y descarga, pero no necesariamente todos todo el día. En función del espacio en cada caso se ajustarán los horarios.

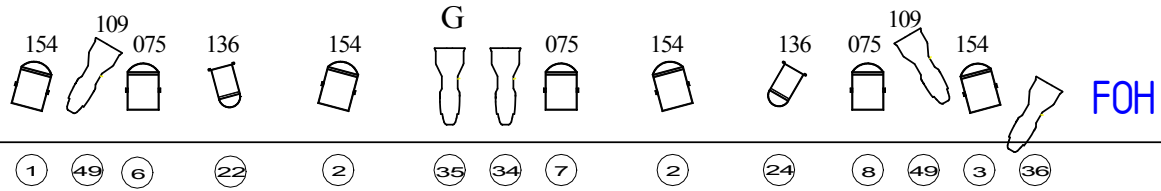
### CAMERINOS

Tres individuales, dos dobles y uno grande para 6/8 personas. Con duchas y toallas.

Tanto en camerinos como en escenario, para ensayos y función, agua mineral.



LEE Filters		
FN 2K	079	6
	176	6
	707	2
PC 2K	154	4
	075	3
	151	6
FN 1K	154	3
	075	3
PC 1K	151	6
	079	2
Par	136	7
	134	7
	079	1
Retall	151	2
	109	2
	difusor Rosco 132	6



16 Fresnel 2K	08 PC 1K	08 Par64 CP61	05 Par64 CP60	04 ETC S4 25/50
14 PC 2K	06 FN 1K	02 Par64 CP60	08 Parled RGBWA	10 ETC S4 15/30
				01 G Gobo holder "B"

**Mur**

**nou tres** Xavi Valls xavi@noutres.com  
+34609485901

